



## GÎTE ET CHAMBRES D'HÔTES CAUSSE TOUJOURS CHEZ NOUS - GORGES DU TARN



### GÎTE ET CHAMBRES D'HÔTES CAUSSE TOUJOURS CHEZ NOUS

Bienvenue dans notre Gîte "Causse Toujours" à La Malène et dans nos Chambres d'hôtes "Pourquoi Pas Chez Nous ?" à Mas-Saint-Chély, dans les Gorges du Tarn

<http://caussetoujourscheznous.fr>

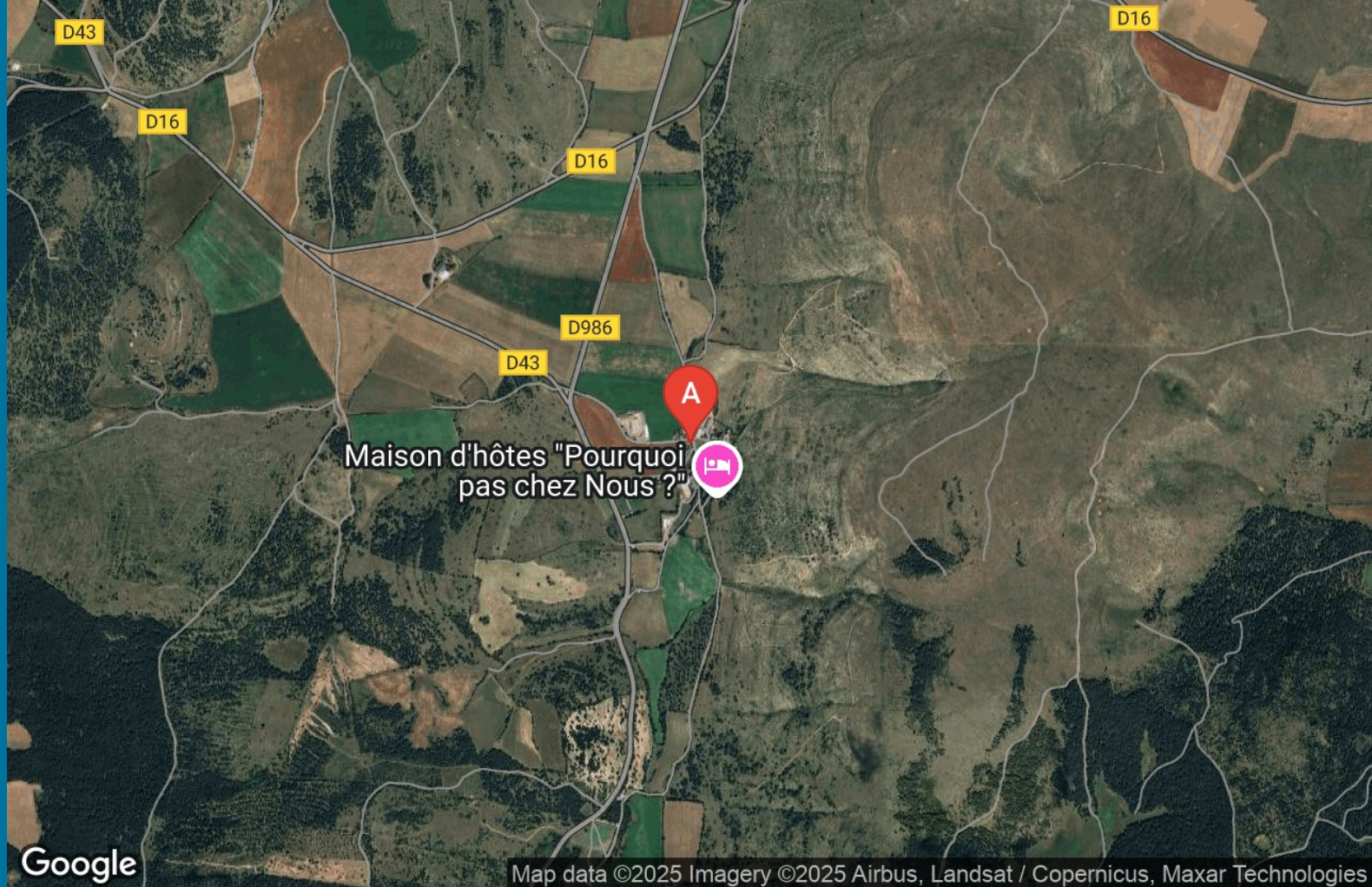


Catherine et Gilles VOURIOT /  
VERGELY

+33 7 86 83 45 98

**A** Chambres d'hôtes "Pourquoi Pas Chez  
Nous?" - Mas-Saint-Chély : Lieu-dit Carnac  
48210 MAS-SAINT-CHELY

**B** Gîte Causse Toujours - La Malène :  
Montignac 48210 LA MALENE



Map data ©2025 Imagery ©2025 Airbus, Landsat / Copernicus, Maxar Technologies





## Chambres d'hôtes "Pourquoi Pas Chez Nous?" - Mas-Saint-Chély



Chambre double "Paresse"



Chambre double ou familiale "bonheur" et "rêve"



Implantée sur le plateau du causse Méjean, véritable île en plein ciel, la maison d'hôtes "Pourquoi pas chez nous ?" se situe dans un hameau typique fait d'anciennes bâtisses à l'architecture traditionnelle. Vous êtes ici en pleine nature, à mi-chemin entre les Gorges du Tarn et les Gorges de la Jonte (entre Sainte-Enimie et Meyrueis) Catherine et Gilles ont souhaité vous accueillir dans des chambres tout confort. Lumineuses et fraîchement créées, leurs 3 chambres offrent une literie de qualité ainsi qu'une décoration contemporaine soignée. Elles peuvent accueillir une famille. Eleveurs de brebis laitières en bio, ils auront à cœur de vous faire partager - si vous le souhaitez - leur passion pour ce territoire préservé et leur connaissance des curiosités architecturales et naturelles du causse (comme le brame du cerf..). A la table d'hôtes, ils vous proposeront une cuisine familiale, le tout préparé avec des produits du terroir et le petit déjeuner à la française (pain, beurre)



## Infos sur l'établissement

 *Communs*

Sur une exploitation agricole

 *Activités*

 *Restauration*

Table d'hôtes

 *Réseaux*

 *Stationnement*

 *Services*

 *Extérieurs*



## Chambre double "Paresse"



Chambre



2

personnes  
(Maxi: 2 pers.)



1

chambre

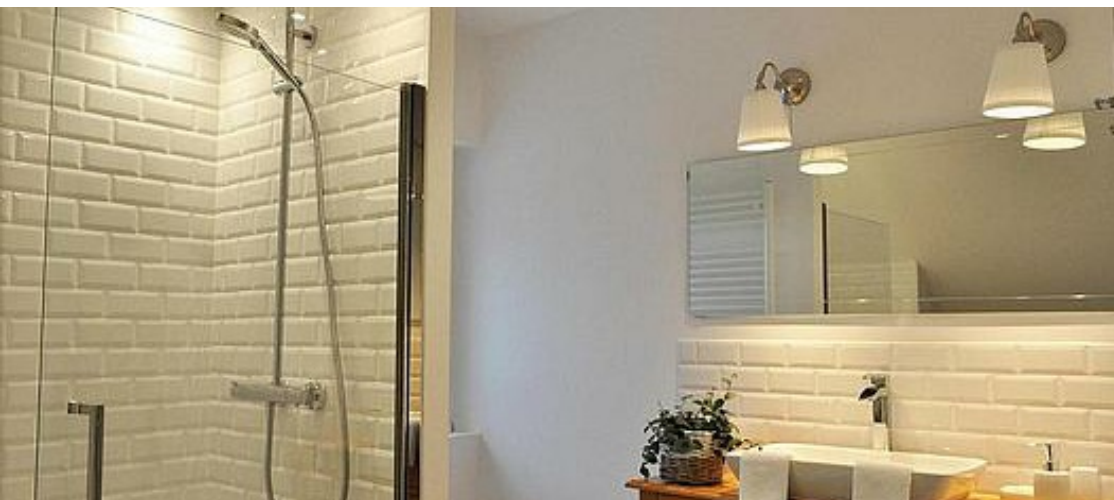


15

m<sup>2</sup>

une jolie chambre avec baignoire et lavabo dans la chambre, et un WC privé

<i>Chambres</i>	Chambre(s): 1 Lit(s): 1	dont lit(s) 1 pers.: 0 dont lit(s) 2 pers.: 1
<i>Salle de bains / Salle d'eau</i>	Salle de bains avec baignoire Sèche cheveux Salle(s) de bains (avec baignoire): 1	Salle de bains privée
<i>WC</i>	WC: 1 WC privés	
<i>Cuisine</i>		
<i>Autres pièces</i>		
<i>Media</i>		
<i>Autres équipements</i>		
<i>Chauffage / AC</i>	Chauffage	
<i>Exterieur</i>	Salon de jardin	
<i>Divers</i>		



## Chambre double ou familiale "bonheur" et "rêve"



Chambre



2

personnes  
(Maxi: 4 pers.)



1

chambre



20

m<sup>2</sup>

une chambre "bonheur" pour 2 personnes + une autre chambre possible pour 2 enfants, chacune donnant accès à une même salle d'eau

<i>Chambres</i>	Chambre(s): 1 Lit(s): 1	dont lit(s) 1 pers.: 0 dont lit(s) 2 pers.: 1
<i>Salle de bains / Salle d'eau</i>	Salle(s) d'eau (avec douche): 1	
<i>WC</i>	WC: 1 WC privés	
<i>Cuisine</i>		
<i>Autres pièces</i>		
<i>Media</i>		
<i>Autres équipements</i>		
<i>Chauffage / AC</i>	Chauffage	
<i>Exterieur</i>		
<i>Divers</i>		

## A savoir : conditions de la location

Arrivée 17h00

Départ 10h00

Langue(s)  
parlée(s)

Annulation/  
Prépaiement/  
Dépot de  
garantie

Moyens de  
paiement Chèques bancaires et postaux Chèques Vacances

Ménage

Draps et Linge  
de maison

Enfants et lits  
d'appoints Lit bébé

Animaux  
domestiques Les animaux ne sont pas admis.

## Tarifs (au 03/02/25)

Chambres d'hôtes "Pourquoi Pas Chez Nous?" - Mas-Saint-Chély

n° 1 : **Chambre double "Paresse"** : Tarif standard pour 2 pers, petit déjeuner compris - Table d'hôte sur réservation 26€/pers - Pique nique à 12€/pers  
n° 2 : **Chambre double ou familiale "bonheur" et "rêve"** : Tarif standard pour 2 ou 4 pers, petit déjeuner compris.  
Tarif pour 2 pers : 72€ - Tarif pour 4 pers 136€ - Table d'hôte sur réservation 26€/pers (16€ jusqu'à 12 ans) - Pique nique à 12€/pers

Tarifs en €:	Tarif 1 nuit en semaine (L, M, M, J, D)		Tarif 1 nuit en weekend (V ou S)		Tarif 2 nuits weekend (V+S)		Tarif 7 nuits semaine	
	n° 1	n° 2	n° 1	n° 2	n° 1	n° 2	n° 1	n° 2
Unité de location								
du 04/01/2025 au 08/02/2025	72€	136€	72€	136€				
du 08/02/2025 au 08/03/2025	72€	136€	72€	136€				
du 08/03/2025 au 05/04/2025	72€	136€	72€	136€				
du 05/04/2025 au 03/05/2025	72€	136€	72€	136€				
du 03/05/2025 au 14/06/2025	72€	136€	72€	136€				
du 14/06/2025 au 30/08/2025	72€	136€	72€	136€				
du 30/08/2025 au 18/10/2025	72€	136€	72€	136€				
du 18/10/2025 au 01/11/2025	72€	136€	72€	136€				
du 01/11/2025 au 20/12/2025	72€	136€	72€	136€				
du 20/12/2025 au 03/01/2026	72€	136€	72€	136€				



## Gîte Causse Toujours - La Malène



Maison



5

personnes



3

chambres



97

m<sup>2</sup>



Maison caussenarde entièrement rénovée située dans un hameau préservé du Causse Méjean, à proximité du Parc National des Cévennes, des gorges du Tarn et de la Jonte. 1er étage : Cuisine, salon, salle à manger et coin bibliothèque. 2ème étage : 1 chambre parentale avec 1 lit en 160 et sa salle d'eau privative avec wc (accès privatif à la chambre), 1 chambre avec 2 lits en 90 jumelable, 1 chambre enfant avec 1 lit en 90, 1 salle de bain avec wc Idéal pour des vacances au calme, dans des paysages sauvages entre Méditerranée et Massif central.





## Pièces et équipements

<i>Chambres</i>	Chambre(s): 3 Lit(s): 0	dont lit(s) 1 pers.: 0 dont lit(s) 2 pers.: 0
<i>Salle de bains / Salle d'eau</i>		
<i>WC</i>		
<i>Cuisine</i>	Four	Lave vaisselle
<i>Autres pièces</i>		
<i>Media</i>	Télévision	
<i>Autres équipements</i>		
<i>Chauffage / AC</i>	Cheminée	
<i>Exterieur</i>		
<i>Divers</i>		


## Infos sur l'établissement

 *Communs*

 *Activités*

 *Réseaux*

 *Stationnement*

 *Services*

 *Extérieurs*

## A savoir : conditions de la location

*Arrivée* 16h00

*Départ* 10h00

*Langue(s)  
parlée(s)*

*Annulation/  
Prépaiement/  
Dépot de  
garantie*

*Moyens de  
paiement* Chèques bancaires et postaux

*Ménage*

*Draps et Linge  
de maison*

*Enfants et lits  
d'appoints*

*Animaux  
domestiques* Les animaux ne sont pas admis.

## Tarifs (au 03/02/25)

Gîte Causse Toujours - La Malène

Tarif standard - Location 7 nuits minimum du 14/06 au 30/08/25 et du 20/12 au 3/01/26. Autres périodes : court séjour possible 3 nuits mini. Nous contacter.

Tarifs en €:	Tarif 1 nuit en semaine (L, M, M, J, D)	Tarif 1 nuit en weekend (V ou S)	Tarif 2 nuits weekend (V+S)	Tarif 7 nuits semaine
du 04/01/2025 au 08/02/2025				570€
du 08/02/2025 au 08/03/2025				650€
du 08/03/2025 au 05/04/2025				570€
du 05/04/2025 au 03/05/2025				650€
du 03/05/2025 au 14/06/2025				570€
du 14/06/2025 au 30/08/2025				740€
du 30/08/2025 au 18/10/2025				570€
du 18/10/2025 au 01/11/2025				650€
du 01/11/2025 au 20/12/2025				570€
du 20/12/2025 au 03/01/2026				740€

# Mes recommandations

5 raisons de venir dans notre destination

Top 5 des activités

OFFICE DE TOURISME GORGES DU TARN, CAUSSES, CÉVENNES  
[WWW.CEVENNES-GORGES-DU-TARN.COM](http://WWW.CEVENNES-GORGES-DU-TARN.COM)



## AUBERGE DE LA GRIVE

+33 4 66 48 52 21

Caussignac

<http://www.auberge-grive.fr/>

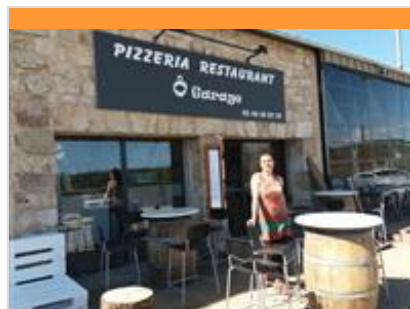
3.5 km

MAS-SAINT-CHELY



1

Dans un cadre particulièrement reposant au cœur du Causse Méjean et surplombant les Gorges du Tarn, à 5 mn de Sainte-Enimie et de l'Aven Armand, la petite auberge de la Grive vous attend. Son chef et son équipe sauront vous régaler en vous proposant ses spécialités et ses produits du terroir : charcuteries maison, agneaux du causse, volailles fermières... Terrasse avec véranda ouverte pour vous accueillir quel que soit le temps. Vous pourrez trouver également une épicerie avec produits du terroir et des produits de première nécessité ainsi que le dépôt de pain.



## Ô GARAGE

+33 6 48 08 20 79

la parade

4.4 km

HURES-LA-PARADE



2

Notre restaurant à la déco industrielle vous accueille dans un cadre magnifique avec une vue sur le Causse Méjean. Des pizzas au feu de bois mais aussi une carte attractive mettant en valeur les producteurs du plateau calcaire. Le petit plus, l'apéritif face aux Mont Aigoual avec bouldrome et concert en bruit de fond !



## CANOË BLANC - MOULIN DE LA MALÈNE

+33 4 66 48 51 14 +33 6 99 37 37 70

Le Moulin

<http://www.canoeblanc.com>

3.9 km

LA MALENE



1

C'est à La Malène cœur des Gorges du Tarn, que notre équipe familiale et professionnelle vous propose de naviguer le temps de quelques heures ou d'une journée dans un site naturel. Au départ de notre base "AU MOULIN DE LA MALENE" nous vous promettons une belle moisson de souvenirs, d'émotions et de sensations. Alors n'attendez plus : retrouvez-nous et venez vous détendre sans aucune contrainte, quel sera votre choix de parcours, le drac, le castor, les nymphes, le sublime.... Découvrez les Gorges du Tarn naturellement en stand up paddle : Sortie nocturne encadrée, en petit groupe, un moment privilégié dans un site privilégié. Aire de pique-nique et parking ombragé.



## LES VÉLOS DES GORGES DU TARN

+33 4 66 48 51 14 +33 6 99 37 37 70

Village

<http://www.canoeblanc.com>

3.9 km

LA MALENE



2

Une autre façon de faire du vélo... le slow vélo vous invite à vous immerger en douceur au cœur de nos paysages et de notre patrimoine. Changez de rythme le temps d'une journée ou d'une demi-journée. Nous aurons plaisir à vous conseiller sur des itinéraires agréables pour que vous profitiez au mieux de votre balade selon la saison. Départ des balades au Moulin de la Malène d'avril à octobre. Pour le reste de l'année, possibilité de projets sur mesure (livraison de vélo à votre point de départ souhaité).



## LES BATELIERS DES GORGES DU TARN

+33 4 66 48 51 10

<http://www.gorgesdutarn.com/>

4.0 km

LA MALENE



3

Avant la création de la route en 1905, ce moyen de transport servait autrefois aussi bien pour les hommes que les animaux et les marchandises. Aujourd'hui, il permet aux visiteurs de découvrir la plus belle partie des Gorges. Au départ de la Malène, les bateliers vous embarquent au fil des 8 km d'eau turquoise profilée au cœur de la partie la plus escarpée de ce célèbre canyon. Durée de la descente : environ 1 heure guidée par un batelier professionnel. Une barque peut contenir jusqu'à 6 personnes.



## AVEN ARMAND

+33 4 66 45 61 31

<http://www.aven-armand.com>

7.0 km  
HURES-LA-PARADE



Le gouffre de l'Aven ARMAND, découvert sur le Causse Méjean en 1897 par Louis Armand et Edouard-Alfred Martel, est une des plus belles merveilles souterraines. Après une descente en funiculaire, permettant un accès des plus faciles, laissez-vous guider au cœur d'une forêt de plus de 400 stalagmites, unique au Monde, pour un voyage inoubliable au centre de la Terre. Des guides passionnés vous accompagnent au cœur de ce monde imaginaire mais bien réel où apparaissent méduses, dindon, vautour, palmier, grandes orgues... et la plus grande stalagmite connue à ce jour dans une cavité aménagée du haut de ses 30 mètres. Magie, Émotions, Rêve seront au rendez-vous pour ce voyage d'une heure au centre de la Terre.



## MAS-SAINT-CHÉLY (COTATION BLEU)

+33 4 66 45 01 14

3.8 km  
MAS-SAINT-CHELY



Au départ de l'église, ce parcours vous fait traverser les grands espaces touchés par l'incendie du mois d'août 2003 (1400 ha). La majeure partie des zones brûlées ont été "nettoyées"; les arbres coupés ont été broyés en plaquettes pour alimenter une chaudière à Mende afin de produire de la chaleur et de l'énergie électrique. Hors circuit, vous pourrez vous rendre à la chapelle Saint Côme, épargnée par le feu et rénovée.



## PANORAMA DE SAINT-CHÉLY DU TARN

+33 6 61 97 92 65

Col de Coperlac

5.3 km  
GORGES DU TARN CAUSSES



Ce panorama situé sur la route D 986 allant de Sainte-Enimie à Meyrueis, domine de 400m le méandre de Saint-Chély du Tarn. Un belvédère libre d'accès vous permet d'admirer le site. Le creusement des Gorges du Tarn remonte à 6 millions d'années. Mais c'est au cours des dernières périodes glaciaires qu'il deviendra plus actif. Lors des périodes plus humides et plus chaudes, l'abondance des eaux de ruissellement collectées par la rivière dessineront les paysages : cirques de Saint-Chély du Tarn et de Pognadoires. Vente sur place de boissons, glaces, cartes postales, guides... Produits régionaux (miels, confitures...) Souvenirs divers.



## PANORAMA DU ROC DES HOURTOUS

+33 4 66 48 57 48

Rieisse

6.0 km  
LA MALENE



<https://www.panoramadesgorgesdutarn.com>

Dans un milieu pastoral et sauvage, les propriétaires du site vous ouvrent les portes du Roc des Hourtous et vous offrent un paysage exceptionnel. En bordure du Causse Méjean, le belvédère se dessine au-dessous de la partie la plus étroite des Gorges du Tarn : Les Détroits. Vous pourrez observer le vol des vautours, admirer les magnifiques couchés de soleil autour d'un bon petit plat sur la terrasse du Roc.

# Mes recommandations (suite)

5 raisons de venir dans notre destination

Top 5 des activités

OFFICE DE TOURISME GORGES DU TARN, CAUSSES, CÉVENNES  
[WWW.CEVENNES-GORGES-DU-TARN.COM](http://WWW.CEVENNES-GORGES-DU-TARN.COM)



Map data ©2025

# Mes recommandations (suite)

5 raisons de venir dans notre destination

Top 5 des activités

OFFICE DE TOURISME GORGES DU TARN, CAUSSES, CÉVENNES  
[WWW.CEVENNES-GORGES-DU-TARN.COM](http://WWW.CEVENNES-GORGES-DU-TARN.COM)

